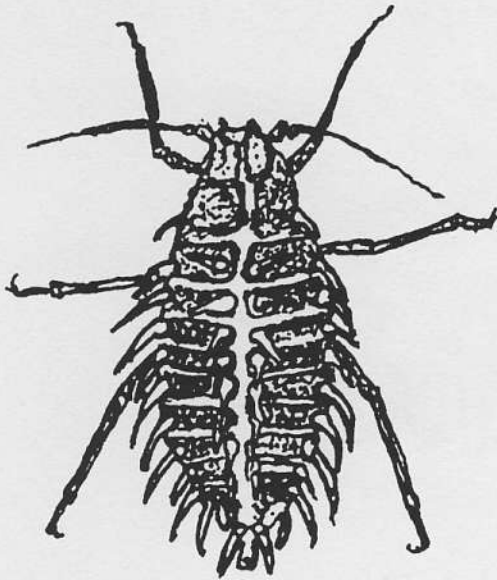


Ist *Ctenocallis setosus* (KALT.) die erste Blattlaus für die Rote Liste Mecklenburg/Vorpommerns?

Von H.-J. GOTTSCHALK, Rostock

Blattläuse gelten allgemein als nicht schützenswert. Bei fast 700 Arten in Deutschland ein Trugschluß. Es gibt viele Arten die monophag leben. Stirbt ihre Wirtspflanze aus, ist die Art ebenfalls zum Aussterben verurteilt.



Die oben genannte Art gehörte schon immer zu den weniger verbreiteten Blattlaus-Arten. Ihre Ansammlungen sind meistens klein und in wenigen Kolonien auf der Wirtspflanze vertreten. *Ctenocallis setosus* wird etwa 1,5 mm groß.

Färbung gelblichgrün bis graugrün. Symptomatisch nur für diese Art sind an allen Hinterleibssegmenten fingerförmige Fortsätze. Die Art lebt monophag an Besenginster *Sarothamnus scoparius* (L.) WIMMER ex KOCH. An den grünen Stengeln und den Laubblättern kann man sie leicht finden. Es gibt keinen Ameisenbesuch.

Sammelvorschlag: In kleinen Glasröhrchen, Plastiktuben oder alten Filmdosen. Pflanzenmaterial mit Tieren abschneiden. In Alkohol konservieren. Genauen Fundort und Datum notieren. Angaben zur Häufigkeit der Kolonien.

Das Sammelmateriel bitte an meine Adresse, ich erstatte die Unkosten in Form von Briefmarken oder an Personen des „Entomologischen Verein Mecklenburg e.V.“

Vielen Dank für Ihre Unterstützung!

Verfasser: Dr. H.-J. Gottschalk, A sternweg 8, 18057 Rostock